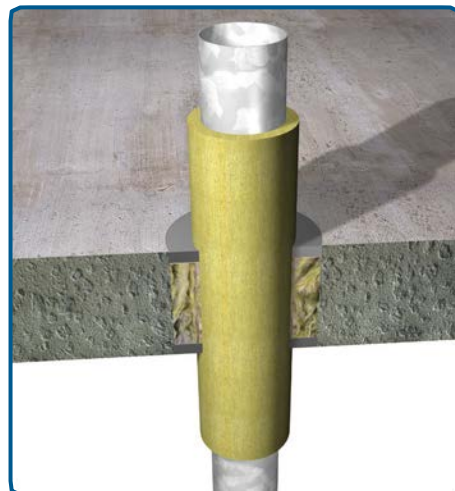


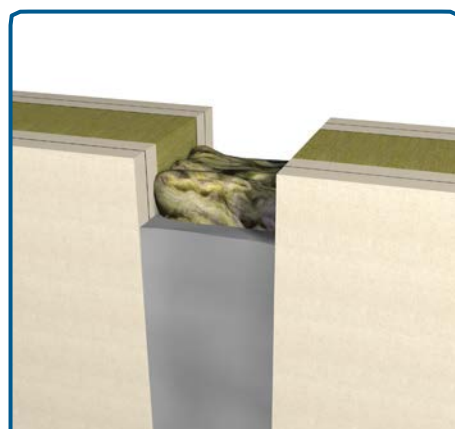
Osnovni preduvjeti za izvedbu protupožarne pregrade

Provjera (vizualna kontrola) stropne ili zidne konstrukcije s obzirom na nosivost i trajanje vatrootpornosti. Protupožarna pregrada koja se izvodi i susjedni građevinski element moraju odgovarati najmanje zahtijevanom trajanju vatrootpornosti. Oko instalacija mora biti dovoljno mjesta za izvedbu izolacije. Ako je neophodno, potrebno mjesto treba osigurati na objektu. Kako bi se zadovoljili statički zahtjevi u slučaju požara, sve instalacije koje prolaze kroz pregradu moraju biti pričvršćene što bliže prodoru zida ili stropa (preporuka: oko 250 mm). Za pričvršćenja sistema, zaštite od gaženja i ovjese smiju se koristiti samo provjereni metalni materijali kao npr. šine U-profila, čelični kutnici i šipke s navojem. Ovjesi i zaštite od gaženja moraju se pričvrstiti isključivo na susjedni masivni građevni element.



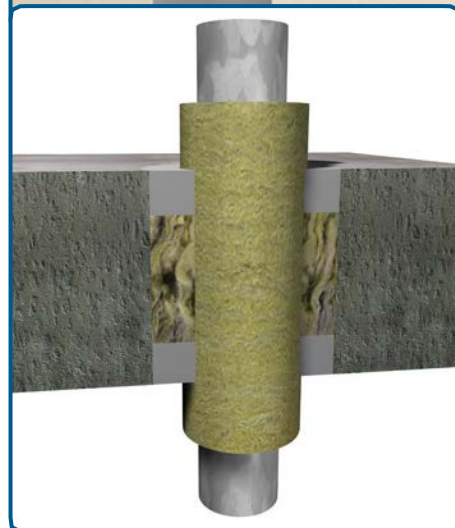
Općenito o PROMASEAL®-S

- širina fuge najmanje 5 mm
- stvaranje kože nakon otprilike 15 min (20° C i 65 % rel. vlažnost zraka)
- silikoni se općenito ne mogu premazivati
- načetu posudu brzo potrošiti
- korišteni radni uređaj odmah nakon uporabe očistiti sredstvom za čišćenje silikona



Uvjeti za obradu PROMASEAL®-S

- temperatura podloge i okolna temperatura ne smije biti niža od +5° C, niti viša od +40° C
- relativna vlažnost zraka veća od 65% uzrokuje dulje vrijeme sušenja
- podloga mora biti očišćena od masnoća i prašine
- za čišćenje podloge ne koristiti vodu (pomesti ili usisati), eventualno prethodno obraditi Primer-om



Proizvode treba koristiti sukladno odredbama za građevinske proizvode u Općim, odredbama za protupožarnu zaštitu u Posebnim i odgovarajućim, za zemlju specifičnim, svjedodžbama o ispitivanju i dozvolama kao i sukladno nacionalnim građevinsko-pravnim odredbama. Proizvode smije koristiti samo stručna tvrtka koja posjeduje dostatna znanja i samo nakon točnog pregledavanja smjernica za obradu, sigurnosnih podataka i svjedodžbi o ispitivanju i dozvola koje su specifične za dotičnu zemlju. Dodatne informacije o tome kako i gdje možete primjenjivati ovaj proizvod možete naći u priručniku ili kontaktirajte lokalni Promat ured. Sve relevantne dokumente možete besplatno dobiti od lokalnog Promat ureda. Za zemlje izvan EU vrijede posebne tehničke smjernice. U slučaju potrebe, možete stupiti s nama u kontakt.

Teoretski podaci o potrošnji po kartuši 310 ml

Širina fuge	10 mm	15 mm	20 mm	25 mm	30 mm	40 mm	50 mm
Dubina fuge							
10 mm	3,1 mt	2,0 mt	1,5 mt	1,2 mt	1,0 mt	0,8 mt	0,6 mt
15 mm	2,0 mt	1,3 mt	1,0 mt	0,8 mt	0,6 mt	0,5 mt	0,4 mt
20 mm	1,5 mt	1,0 mt	0,7 mt	0,6 mt	0,5 mt	0,4 mt	0,3 mt

Radni koraci za izvođenje protupožarnih pregrada i fuga u zidu i stropu

- očistiti špalete
- postaviti pokrovne ljepljive trake
- nanijeti materijal za ispunu
- nanijeti masu za brtvljenje (paziti na bočno prijanjanje)
- površinu brtveće mase izravnati (zagladiti) otopinom sapunice
- skinuti pokrovne ljepljive trake
- označiti pregradu (izolaciju)

Dodatne informacije o područjima primjene i izvedbama možete naći u ispitnom izvješću proizvođača.

Proizvode treba koristiti sukladno odredbama za građevinske proizvode u Općim, odredbama za protupožarnu zaštitu u Posebnim i odgovarajućim, za zemlju specifičnim, svjedodžbama o ispitivanju i dozvolama kao i sukladno nacionalnim građevinsko-pravnim odredbama. Proizvode smije koristiti samo stručna tvrtka koja posjeduje dostatna znanja i samo nakon točnog pregledavanja smjernica za obradu, sigurnosnih podataka i svjedodžbi o ispitivanju i dozvola koje su specifične za dotičnu zemlju. Dodatne informacije o tome kako i gdje možete primjenjivati ovaj proizvod možete naći u priručniku ili kontaktirati lokalni Promat ured. Sve relevantne dokumente možete besplatno dobiti od lokalnog Promat ureda. Za zemlje izvan EU vrijede posebne tehničke smjernice. U slučaju potrebe, možete stupiti s nama u kontakt.